

Modelo E400AJPn

PLATAFORMAS ELEVADORAS ARTICULADAS

MÁS ECONÓMICAS

- Alimentación eléctrica con cero emisiones y funcionamiento en interiores prácticamente sin ruido.

MORE PRODUCTIVE

- Cero esperas con los motores de tracción CA con respuesta inmediata para un mayor par de torsión y eficiencia.

MORE ACCESS

- Es fácil introducirse en lugares realmente estrechos gracias a un ancho de solo 1.5 m.

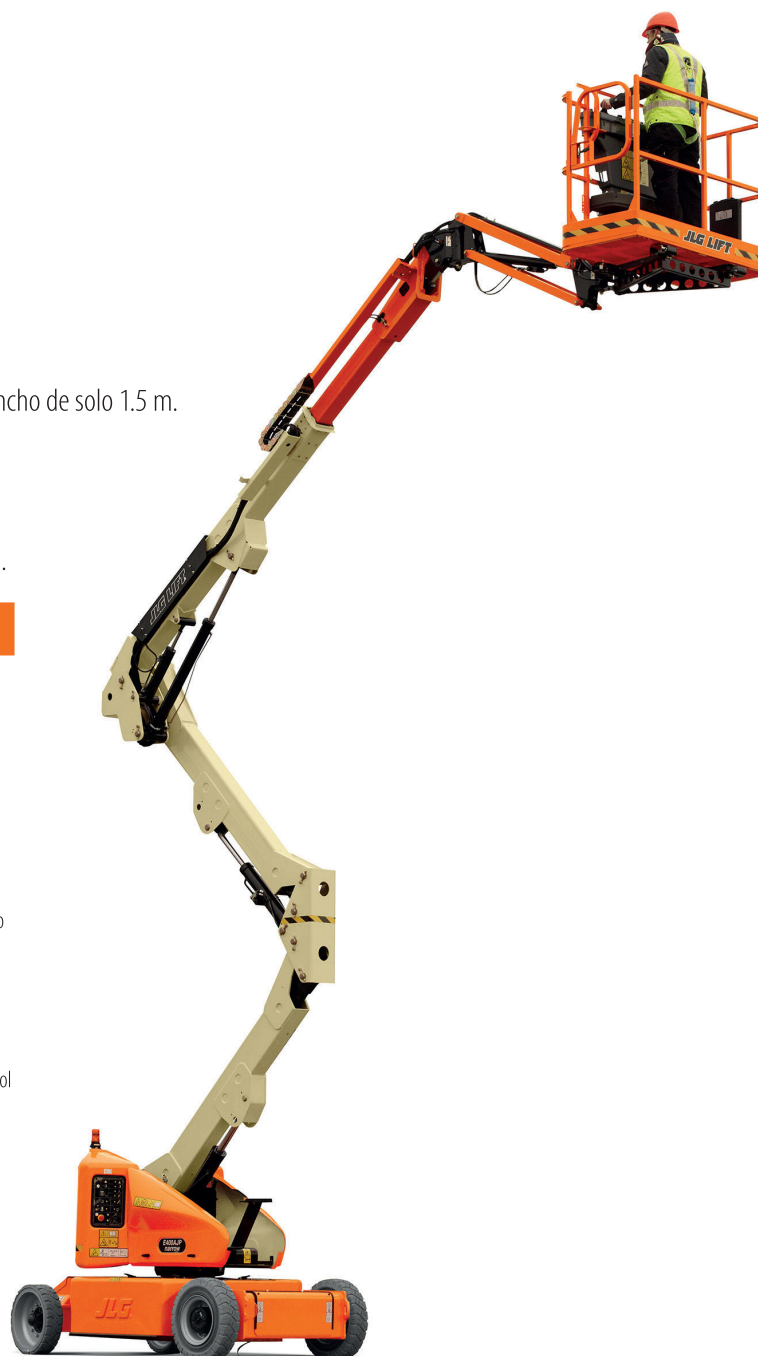
SMART DESIGN

- Disfrute de los mejores plataformas elevadoras de la industria, con ellos podrá trabajar más tiempo con una mayor productividad.

Características Estándar

- Plataforma de acceso bajo 0,76 m x 1,52 m
- Entrada lateral con barandilla y barra abatible
- Operatividad simultánea de las varias funciones del brazo
- Control de la palanca de traslación totalmente proporcional con botón de dirección para el pulgar integrado
- Control de la plataforma principal y de la palanca de mando de giro totalmente proporcional
- Control con diversas velocidades para plataforma inferior, brazo telescópico, plumín y giro de la plataforma
- Velocidad de desplazamiento lenta seleccionables en las funciones de dirección/ elevación y giro
- Plumín articulado 1,22 m
- Plumín JibPLUS® cuadridireccional de 1,22 m
- Sistema de giro propulsado de la plataforma de 180°
- Panel luminoso de estado de la plataforma¹
- Sistema detector de carga
- Cable de alimentación CA hacia la plataforma
- Accionamiento eléctrico directo en dos ruedas
- Control de tracción automático
- Configuración "personal" programable
- Sistema de autodiagnóstico a bordo
- Compartimento baterías/eléctrico cerrado
- Cargador de batería automático de 20 amp
- Frenos ruedas traseras automáticos
- Capotas de ABS conformadas
- Luz y Alarma de pendiente a 3 grados
- Chassis estrecho de 1,50 m
- Orejetas de elevación/ anclaje
- Interruptor de selección del Panel de control en el suelo con el bloqueo
- Indicador del nivel de carga de la batería
- Sistema de bajada manual
- Bandeja de herramientas de la plataforma
- Horómetro
- Bocina
- Sistema activo JLG Skyguard

¹ Indicadores luminosos en la consola de mandos de la plataforma que avisan de peligros del sistema, batería baja, pendiente excesiva y del estado del conmutador de pedal.



Especificaciones Estándar

Fuente de alimentación	
• Sistema eléctrico	48 V CC
• Baterías de ciclo prolongado	8 x 6 V 370 A/hr
• Motores de tracción	Doble tracción CA
Sistema hidráulico	
• Motor hidráulico	Imán permanente
Ruedas	22 x 6 x 17,05 (delantera) Maciza no deja huella 25 x 7-12 (trasera) Maciza no deja huella

Accesorios y Opciones

- Puerta abatible con cierre automático hacia dentro 0.76 m x 1.22 m
- Baterías AGM de 305 A/hr
- Alarma de movimiento
- Pack de alarmas²
- Luces de trabajo para la plataforma
- Faros delanteros traseros
- Luz ámbar estroboscópica
- Enchufe y toma de corriente europeos
- Protector acrílico de la consola de mandos
- Cilindro con fuelle
- Entrada a plataforma con barra corredera 0.76 m x 1.22 m
- Baliza Skyguard (ILOS)
- Pack iluminación
- Protección acolchada para plataforma 1.22 m
- Protección acolchada para plataforma 1,2 m
- Aceite hidráulico sintético biodegradable
- Pintura de color especial

² Incluye alarma de movimiento + luz estroboscópica ámbar.

Modelo E400AJPn

PLATAFORMAS ELEVADORAS ARTICULADAS

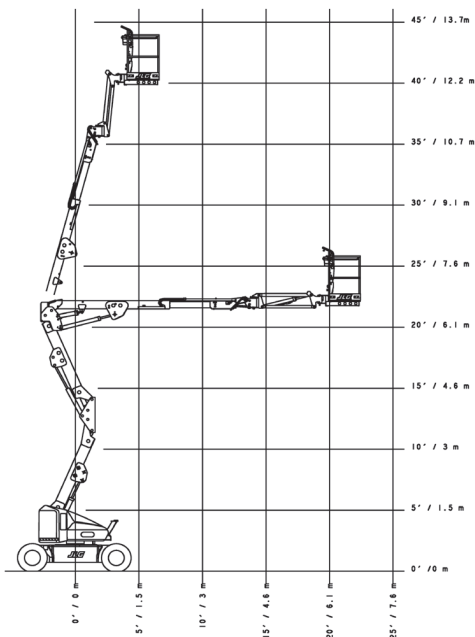
Prestaciones

- Altura de trabajo 14.19 m
- Alcance de trabajo 7.48 m
- Altura de articulación 6.55 m
- Rotación (no continua) 360°
- Capacidad de la plataforma - Sin restricción 230 kg
- Giro de plataforma (hidráulico) 180°
- Plumín - longitud total 1.24 m
- Plumín - grado de articulación 144° (+ 84° / - 60°)
 - A. Tamaño de la plataforma 0.76 m x 1.22 m
 - B. Anchura total 1.50 m
 - C. Giro de cola (en posición de trabajo) 0.10 m
 - D. Altura recogida 1.97 m
 - E. Longitud recogida 6.,71 m
 - F. Distancia entre ejes 2.01 m
 - G. Distancia al suelo 0.13 m
- Peso de la máquina ¹ 6,850 kg
- Máxima presión sobre el suelo 13.0 kg/cm²
- Velocidad de traslación 4.8 km/h
- Pendiente superable 30 %
- Radio de Giro - Interno 0.86 m
- Radio de Giro - Externo 3.15 m

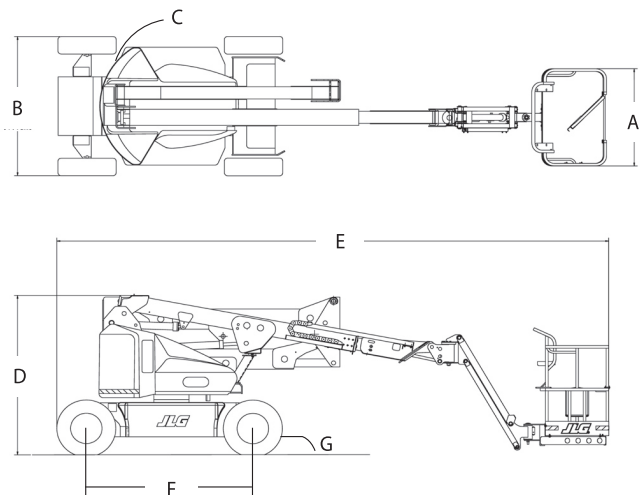
¹ Algunas opciones o la conformidad con normas de ciertos países pueden conllevar un incremento del peso y/o de las dimensiones.



Diagrama de Alcance



Dimensiones



IMPORTANTE

JLG está continuamente realizando investigaciones y desarrollando productos por lo que se reserva la facultad de efectuar cambios sin previo aviso. Todos los datos de este documento son meramente indicativos. Algunas opciones o la conformidad con normas de ciertos países conllevan un incremento del peso. Las especificaciones pueden cambiar para cumplir con las normas del país de referencia o satisfacer la necesidad de equipamiento adicional.

Debido a las continuas mejoras del producto, JLG Industries se reserva la facultad de efectuar cambios en las especificaciones y/o el equipo sin previo aviso.

Una Empresa de Oshkosh Corporation