

# PARTE 8 GAMA DE ELEVADORES DE TIJERA



## Toda la gama diseñada para uso interior y exterior

La segunda generación de elevadores de tijera son todos modelos para uso interior-externo, permitiendo que dos personas trabajen en la plataforma en el interior y una persona en el exterior, lo que se ajusta más a las necesidades de los clientes y mejora la eficiencia en las obras.



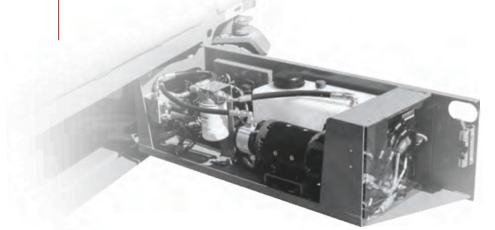
## Amplio panel de control inferior

El panel de control inferior utiliza una gran pantalla que facilita y hace más cómoda la solución de problemas. El diseño de menú multinivel, la compatibilidad con varios idiomas y los módulos Bluetooth están disponibles y son opcionales.



## Más conveniente para mantenimiento

Diseño optimizado de los componentes internos para una disposición más racional y un mantenimiento más sencillo.



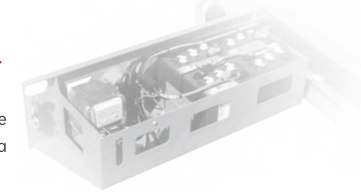
## Componentes básicos universales

Los componentes básicos de los modelos de segunda generación, como los joysticks, los motores de propulsión, los controladores de motor y los cargadores son altamente intercambiables con los modelos existentes en el mercado, lo que facilita su sustitución rápida y eficaz para ahorrar costes de funcionamiento y mantenimiento diarios.



## Batería de litio opcional para toda la gama de productos

Toda la gama de elevadores de tijera de segunda generación está disponible con baterías de litio opcionales, 100 % libres de mantenimiento, de carga rápida, larga duración y plena potencia.



## ELEVADOR DE TIJERA CON MOTOR ELÉCTRICO

MODELOS	S0607EII (S1932EII)		S0608EII	S0808EII (S2632EII)	
Medidas	Métrica	Imperial	Métrica	Métrica	Imperial
Altura máxima de trabajo	7.8m	25'7"	7.9m	9.8/8m (dentro / fuera)	32'2"/26'3" (dentro / fuera)
<b>A</b> Altura plataforma levantada	5.8m	19'	5.9m	7.8/6m (dentro / fuera)	25'7"/19'8" (dentro / fuera)
<b>B</b> Longitud de la plataforma	1.64m	5'5"	2.26m	2.26m	7'5"
<b>C</b> Anchura de la plataforma	0.73m	2'5"	0.79m	0.79m	2'7"
<b>D</b> Longitud Total	1.83m	6'	2.44m	2.44m	8'
<b>E</b> Anchura total	0.79m	2'7"	0.83m	0.83m	2'9"
<b>F</b> Altura total: Barandillas hacia Arriba	2.16m	7'1"	2.15m	2.28m	7'6"
<b>G</b> Altura total: Barandillas hacia Abajo	1.81m	5'11"	1.79m	1.9m	6'3"
<b>H</b> Ampliación de la cubierta	0.9m	2'11"	0.9m	0.9m	2'11"
<b>I</b> Distancia entre ejes	1.35m	4'5"	1.85m	1.85m	6'1"
Espacio libre al suelo (replegada/levantada)	78/26mm	3"/1"	100/20mm	100/20mm	4"/1"
PRODUCTIVIDAD					
Máx. Ocupantes de la plataforma	2 (dentro) / 1 (fuera)		2 (dentro) / 1 (fuera)	2 (dentro) / 1 (fuera)	
Capacidad de la plataforma	230kg	510 lbs	380kg	230kg	510 lbs
Capacidad de la plataforma- extensible	120kg	265 lbs	120kg	120kg	265 lbs
Altura de conducción	Altura completa				
Rendimiento en subida de pendientes-Replegada	25%	25%	25%	25%	25%
Min. Radio de giro	1.8m	5'11"	2.2m	2.2m	7'3"
Velocidad subida/Bajada	16s / 28s	16s / 28s	30s / 34s	31s / 40s	31s / 40s
Frenos	Freno rueda trasera				
Modo de conducción	4x2	4x2	4x2	4x2	4x2
Tipo de neumático	Sólido que no deja marca				
Tamaño de neumático	323x100mm	12"x4"	380x130mm	380x130mm	15"x5"
POTENCIA					
Fuente de potencia	24V 225Ah		24V 225Ah	24V 225Ah	
SISTEMA HIDRÁULICO					
Capacidad deposito aceite hidráulico	5L	1.3gal	13L	13L	3.4gal
PESO					
Peso de la máquina (CE/ANSI)	1610kg	3549 lbs	2040kg	2200kg	4850 lbs

## ELEVADOR DE TIJERA CON MOTOR ELÉCTRICO

MODELOS	S0812EII (S2646EII)		S1012EII (S3246EII)		S1212EII (S4046EII)		S1413EII (S4650EII)	
Medidas	Métrica	Imperial	Métrica	Imperial	Métrica	Imperial	Métrica	Imperial
Altura máxima de trabajo	10m	32'10"	12m	39'4"	14/9.5m (dentro / fuera)	45'11"/31'2" (dentro / fuera)	15.8/10m (dentro / fuera)	51'10"/32'9" (dentro / fuera)
<b>A</b> Altura plataforma levantada	8m	26'3"	10m	32'10"	12/7.5m (dentro / fuera)	39'4"/24'7" (dentro / fuera)	13.8/8m (dentro / fuera)	45'3"/26'3" (dentro / fuera)
<b>B</b> Longitud de la plataforma	2.26m	7'5"	2.26m	7'5"	2.26m	7'5"	2.64m	8'8"
<b>C</b> Anchura de la plataforma	1.12m	3'8"	1.12m	3'8"	1.12m	3'8"	1.12m	3'8"
<b>D</b> Longitud Total	2.49m	8'2"	2.49m	8'2"	2.49m	8'2"	2.8m	9'2"
<b>E</b> Anchura total	1.18m	3'10"	1.18m	3'10"	1.18m	3'10"	1.3m	4'3"
<b>F</b> Altura total: Barandillas hacia Arriba	2.36m	7'9"	2.49m	8'2"	2.63m	8'8"	2.74m	9'
<b>G</b> Altura total: Barandillas hacia Abajo	1.55m	5'1"	1.68m	5'6"	1.8m	5'11"	1.94m	6'4"
<b>H</b> Ampliación de la cubierta	0.9m	2'11"	0.9m	2'11"	0.9m	2'11"	0.9m	2'11"
<b>I</b> Distancia entre ejes	1.85m	6'1"	1.85m	6'1"	1.85m	6'1"	2.22m	7'3"
Espacio libre al suelo (replegada/levantada)	100/20mm	4"/1"	100/20mm	4"/1"	100/20mm	4"/1"	105/20mm	4"/1"
PRODUCTIVIDAD								
Máx. Ocupantes de la plataforma	2 (dentro) / 1 (fuera)		2 (dentro) / 1 (fuera)		2 (dentro) / 1 (fuera)		2 (dentro) / 1 (fuera)	
Capacidad de la plataforma	450kg	990 lbs	320kg	705 lbs	320kg	705 lbs	320kg	705 lbs
Capacidad de la plataforma- extensible	120kg	265 lbs	120kg	265 lbs	120kg	265 lbs	120kg	265 lbs
Altura de conducción	Altura completa							
Rendimiento en subida de pendientes-Replegada	25%		25%		25%		25%	
Min. Radio de giro	2.45m	8'	2.45m	8'	2.45m	8'	2.85m	9'4"
Velocidad subida/Bajada	35s / 40s		58s / 48s		65s / 60s		80s / 65s	
Frenos	Freno de la rueda delantera							
Modo de conducción	4x2		4x2		4x2		4x2	
Tipo de neumático	Sólido que no deja marca							
Tamaño de neumático	380x130mm	15"x5"	380x130mm	15"x5"	380x130mm	15"x5"	380x130mm	15"x5"
POTENCIA								
Fuente de potencia	24V DC 240Ah		24V DC 240Ah		24V DC 300Ah		24V DC 300Ah	
SISTEMA HIDRÁULICO								
Capacidad deposito aceite hidráulico	16L	4.2gal	23L	6.1gal	23L	6.1gal	25.5L	6.7gal
PESO								
Peso de la máquina (CE/ANSI)	2318kg	5110 lbs	2995kg	6603 lbs	2970kg	6548 lbs	3500kg	7716 lbs