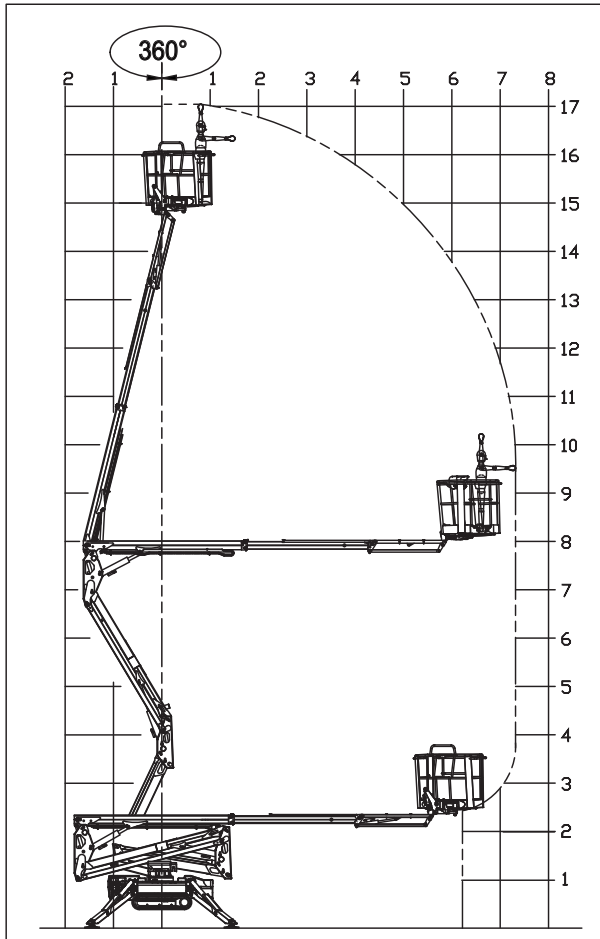
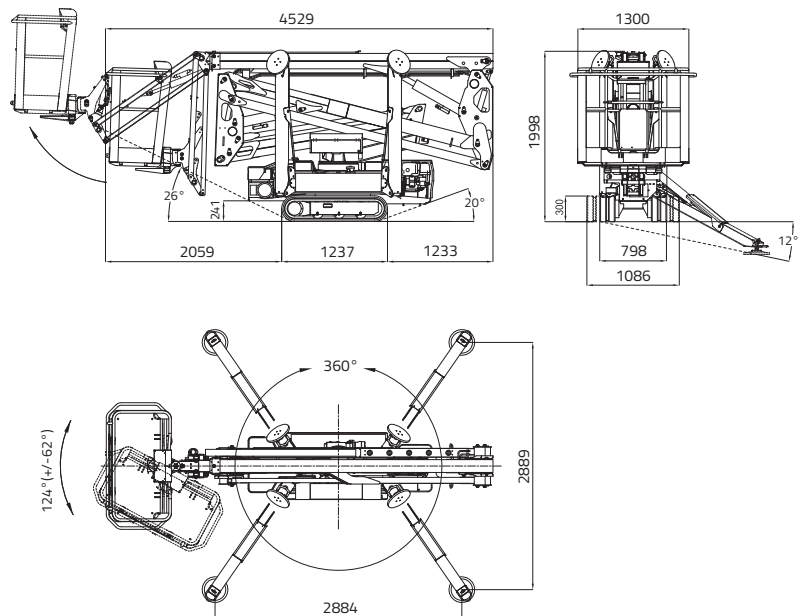


LL17.75 MK2



CAPACIDAD MÁX. 230 KG

(2 personas 80x2=160 kg + caja herramientas de 70 kg)



17,06 m



7,50 m



4,53 m



4,17 m



1,99 m



1.335 x 690 x h. 1.100 mm



124° (+/-62°)



16° / 28,7%



798 - 1086 mm



1.731 daN - 2,45 daN/cm²



2.884 x 2.889 mm



Estabiliz. y desestabiliz. automática III S de serie



Control remoto por cable



GPRS-GPS



R.A.H.M.



Paquete de batería de litio
4,8 kWh
Opcional

LL17.75 MK2



MOTOR GASOLINA

Marca HONDA
 Tipo GX390
 Cilindros y cilindrada.....
 monocilíndrico 389 cm³
 Potencia bruta máx.....
 11,7HP - 8,7 kW @ 3600 rpm (GX390)
 Arranque eléctrico 12 volt

MOTOR DIESEL

Marca HATZ
 Tipo 1B40 - HD Autovolt
 Cilindros y cilindrada.....
 monocilíndrico 462 cm³
 Potencia bruta máx.....
 10 HP - 7,5 kW @ 3600 rpm
 Arranque eléctrico 12 volt

INSTALACIÓN ELÉCTRICA

Paquete de batería de litio ... 4,8 kWh
 Cargador para baterías a bordo.....
 220V 50Hz o 110V 50Hz
 Autonomía laboral..... 4-5 h
 Tiempo de recarga con baterías completa-
 mente descargadas4 h (indicativo)
 Tiempo de recarga del 80% con baterías com-
 pletamente descargadas.... .2 h (indicativo)

BOMBA HIDRÁULICA

Motor eléctricode engranajes n° 2

ORUGAS

Tensor oruga engrasado
 Rodillos por lado 3 + deslizador

Velocidad de traslación con 3° velocidad Auto2speed:

- motor gasolina 0,6 - 1,4 - 2,7 km/h
 - motor diesel 0,7 - 1,8 - 3,6 km/h
 - motor lithium-ion 0,4 - 0,8 - 1,6 km/h

PESO DE LA MÁQUINA motor térmico.....2230 kg

PESO DE LA MÁQUINA motor lithium-ion.....2300 kg

VELOCIDAD MÁXIMA VIENTO..... 12,5 m/s