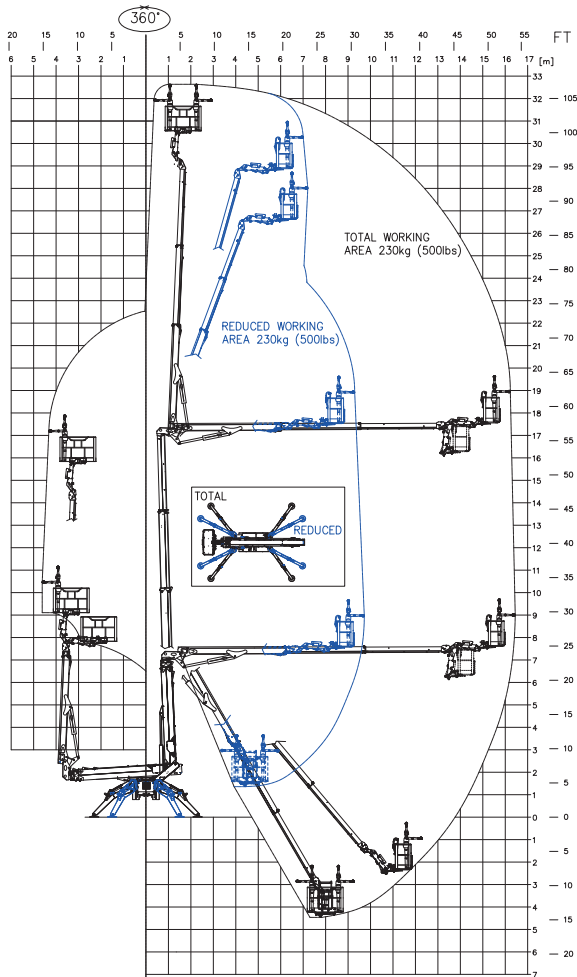
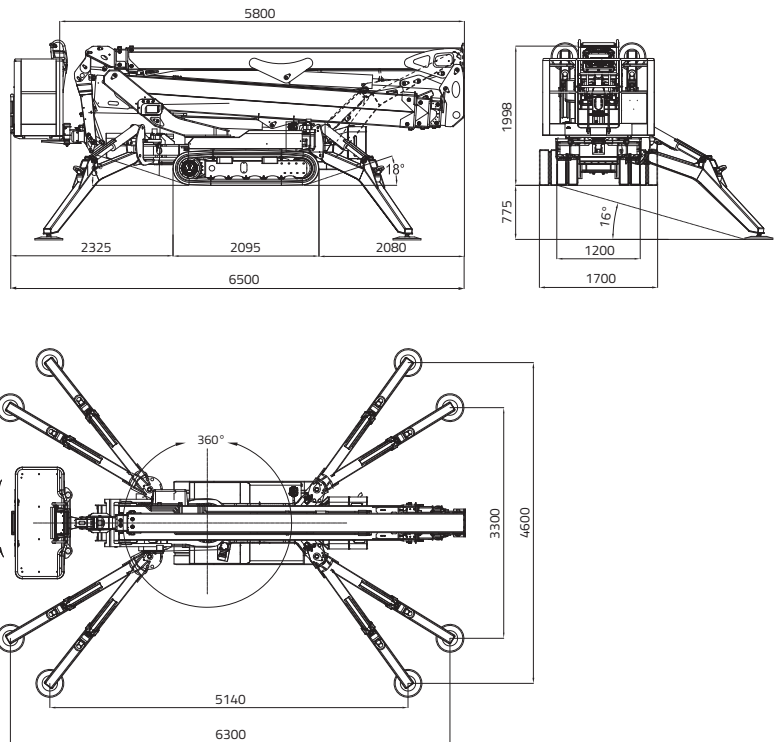


LL33.17



**CAPACIDAD MÁX. 230 KG**

(2 personas 80x2=160 kg + caja herramientas de 70 kg)




 32,60 m

 16,50 m


 6,50 m


 5,80 m


 1,99 m


 1.600 x 700 x h. 1.100 mm

 180° (+/-90°)


 16° / 28,7%

 1.200 / 1.700 mm

 5.000 daN - 4 daN/cm<sup>2</sup>


 Área de estabilización:  
Total 4.600 x 5.140 mm  
Reducido 3.300 x 6.300 mm


 Estabiliz. y desestabiliz. automática III S de serie

 Control remoto por cable

 GPRS-GPS

 R.A.H.M.

 Paquete de batería de litio  
7,6 kWh - Opcional

 Bi-energy (motor Diesel + Paquete  
de batería de litio) - Opcional



#### MOTOR DIESEL

Marca .....	KUBOTA
Tipo .....	D902 Autorev
Cilindros y cilindrada.....	898 cm <sup>3</sup>
Potencia bruta máx.....	
.....	21,6 HP - 16,1 kW @ 3200 rpm
Arranque eléctrico .....	12 volt

#### INSTALACIÓN ELÉCTRICA

Paquete de batería de litio.....	7,6KWh
Cargador para baterías a bordo.....	
.....	220V o 110V +-30V 50-60 Hz
Autonomía laboral.....	4-5 h
Tiempo de recarga con baterías completamente descargadas .....	4 h (indicativo)
Tiempo de recarga del 80% con baterías completamente descargadas .....	2 h (indicativo)

#### BOMBA HIDRÁULICA

Motor eléctrico.....	de engranajes n° 2
----------------------	--------------------

#### ORUGAS

Tensor oruga .....	engrasado
Rodillos por lado .....	6 + deslizador

Velocidad de traslación con 2° velocidad Auto2speed:

- motor diesel.....	0,8 - 1,8 km/h
- motor lithium-ion.....	0,6 - 1,3 km/h

PESO DE LA MÁQUINA Diesel..... 7700 kg

PESO DE LA MÁQUINA Lithium-ion..... 7740 kg

PESO DE LA MÁQUINA Bi-energy..... 7860 kg

VELOCIDAD MÁXIMA VIENTO .....

12,5 m/s